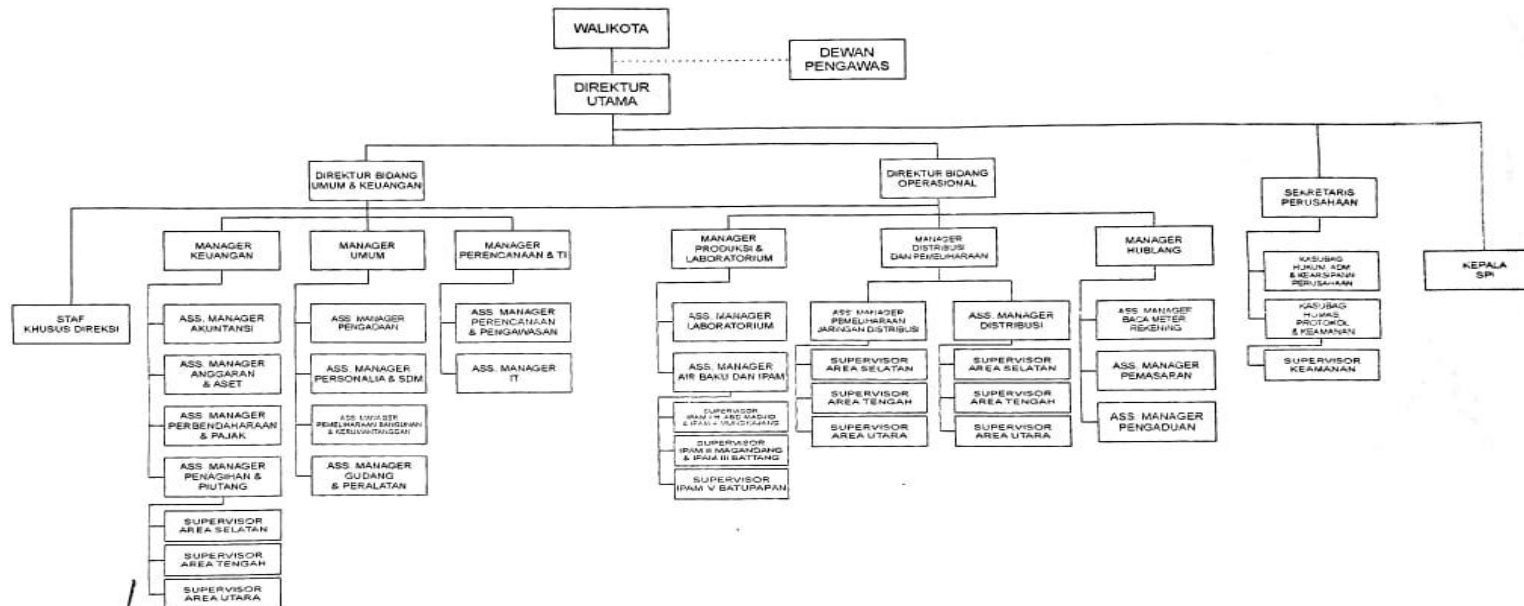


# LAMPIRAN 1

## STRUKTUR ORGANISASI

LAMPIRAN  
NOMOR  
TAHUN  
TENTANG

: PERATURAN DIREKSI PAM TIRTA MANGKALUKU DAERAH KOTA PALOPO  
: 03 TAHUN 2018  
: 2018  
: STRUKTUR ORGANISASI DAN URAIAN TUGAS JABATAN MANAJEMEN  
PERUSAHAAN AIR MINUM TIRTA MANGKALUKU DAERAH KOTA PALOPO



Disetujui dan Disahkan  
Dewan Pengawas PAM TM Daerah Kota Palopo  
Pada Tanggal :  
Ketua,

H. Jamaluddin Nuhung, SH, MH.

Ditetapkan di : Palopo  
Pada Tanggal :  
Dewan Direksi  
Direktur Utama

H. Yasir, SE, MM, Ak.

## Lampiran 2

### **KUESIONER PENELITIAN PENGARUH PENERAPAN ANGGARAN BERBASIS KINERJA TERHADAP AKUNTABILITAS KEUANGAN PT. PAM TM KOTA PALOPO**

Dengan hormat,

Sehubungan dengan penyusunan tugas akhir di Fakultas Ekonomi Dan  
Bisnis Universitas Muhammadiyah Palopo, bersama dengan ini saya :

Nama : Miranti  
Prodi : Akuntansi

Saya memerlukan informasi untuk mendukung penelitian yang akan saya  
lakukan dengan judul “Pengaruh Penerapan Anggaran Berbasis Kinerja  
Terhadap Akuntabilitas Keuangan PT. PAM TM Kota Palopo”

Untuk itu saya mohon kesediaan Bapak/Ibu/Saudara/i berpartisipasi  
dalam penelitian ini dengan mengisi kuesioner yang terlampir. Kesediaan  
Bapak/Ibu/Saudara/i mengisi kuesioner ini sangat menentukan penelitian yang  
saya lakukan.

Perlu saya sampaikan bahwa penelitian ini bersifat dan bertujuan  
akademis atau keilmuan semata dan hasil penelitian atau laporan tidak  
disebarluaskan. Besar harapan saya Bapak/Ibu berkenan mengisi kuesioner ini  
dengan lengkap. Atas perhatian dan kerjasamanya saya mengucapkan terima  
kasih.

Hormat saya,

Miranti  
NIM. 201730111

## Identitas Responden

Mohon dijawab sesuai dengan situasi sebenarnya, isilah titik-titik dibawah ini!

1. Nama : .....(bisa tidak diisi)
2. Jenis Kelamin :  Laki-Laki  Perempuan
3. Pendidikan :  SMA/SMK  S1  
 D3  S2
4. Umur :  < 30 tahun  30 – 40 tahun  > 40 tahun

## Daftar Kuesioner

Silahkan memberikan jawaban berdasarkan pengalaman dan pengetahuan

Bapak/Ibu selaku auditor. Besarnya signifikansi yang setiap butir dari setiap pengaruh yang dapat anda nyatakan dengan cara memberikan *checklist* (  $\surd$  ) pada angka jawaban yang dianggap paling tepat. Jika menurut Bapak/Ibu tidak ada jawaban yang tepat, jawaban yang dapat diberikan pada pilihan jawaban yang paling mendekati skor jawaban adalah sebagai berikut:

- SS : Sangat setuju dengan skor jawaban (5)
- S : Sangat setuju dengan skor jawaban (4)
- R : Rata-rata dengn skor jawaban (3)
- TS : Tidak setuju dengan skor jawaban (2)
- STS : Sangat tidak setuju dengan skor jawaban (1)

### A. Anggaran Berbasis Kinerja (X)

Daftar pernyataan berikut bertujuan untuk mengungkapkan bagaimana pendapat bapak/ibu terhadap pengaruh lingkungan kerja ditempat bapak/ibu bekerja.

NO.	PERNYATAAN	SS	S	R	TS	STS
		5	4	3	2	1
1	Anggaran dikelola dengan konsep <i>value for money</i> yang berorientasi kepada pemangku kepentingan					
2	Anggaran dikelola secara ekonomis untuk menghindari pengeluaran yang boros atau tidak produktif					
3	Anggaran dikelola secara efisien dengan penggunaan terendah untuk mencapai tujuan tertentu					
4	Anggaran dikelola secara efektif dimana semua program yang ditargetkan dapat mencapai hasil yang telah ditetapkan					
5	Anggaran dikelola secara adil ( <i>equity</i> ) dimana ada kesempatan sosial yang sama untuk mendapatkan pelayanan publik yang berkualitas					
6	Anggaran dikelola secara merata ( <i>equality</i> ), sehingga penggunaan					

	dana public tidak hanya terkonsentrasi pada kelompok tertentu					
7	Adanya peran pemerintah daerah untuk memperjuangkan aspirasi atau kepentingan masyarakat.					
8	Alokasi belanja anggaran lebih berorientasi pada kepentingan public					
9	Anggaran selalu digunakan secara efisien atau hemat dalam setiap pelaksanaan kegiatan					
10	Penerapan prinsip ekonomis, efisien, dan efektif dalam penggunaan anggaran					

## B. Akuntabilitas Keuangan (y)

Daftar pertanyaan berikut bertujuan untuk mengungkapkan bagaimana pendapat bapak/ibu terhadap Disiplin dalam bekerja ditempat bapak/ibu bekerja.

NO.	PERNYATAAN	SS	S	R	TS	STS
		5	4	3	2	1
1	Mampu mempertanggungjawabkan atas pengelolaan organisasinya secara ekonomis dan efisien					
2	Mampu mempertanggungjawabkan proses rencana kerja					
3	Tercapainya tujuan yang telah ditetapkan dalam setiap program kegiatan					
4	Mampu mempertanggungjawabkan pelaksanaan setiap program kegiatan					
5	Mampu mempertanggungjawabkan atas mempertimbangkan kebijakan dimasa depan					
6	Mampu mempertanggungjawabkan terhadap dampak yang timbul dari kebijakan yang sudah di tetapkan					
7	Laporan keuangan disajikan dengan mengacu dan sesuai Standar Akuntansi Pemerintahan					
8	Laporan Keuangan yang disajikan					

	mengungkapkan informasi keuangan yang relevan dengan kebutuhan penggunaanya					
9	Laporan keuangan yang disajikan dapat dibandingkan dengan periode sebelumnya					
10	Proses dan pertanggungjawaban anggaran diawasi secara terus menerus					





19	4	4	4	4	4	4	4	4	4	4	40	4	4	4	4	4	4	4	4	4	4	40
20	4	2	4	4	4	4	4	4	4	4	38	4	4	4	4	4	4	3	3	3	3	36
21	4	4	4	4	4	4	4	4	3	4	39	4	4	4	4	5	4	4	4	4	4	41
22	4	4	4	4	4	4	4	4	4	4	40	5	4	5	5	5	4	5	5	4	5	47
23	5	4	5	5	4	5	5	4	5	4	46	5	4	5	5	4	5	5	5	4	5	47
24	5	4	5	5	4	5	5	5	5	4	47	5	4	5	5	4	5	5	4	5	5	47
25	5	4	5	5	4	5	5	4	5	5	47	5	4	5	5	4	5	5	4	5	5	47
26	4	4	5	4	4	4	4	4	4	4	41	4	4	4	4	4	4	4	4	4	4	40
27	4	4	4	4	4	4	4	4	4	4	40	4	4	4	4	4	4	4	4	4	4	40
28	4	4	4	4	4	4	4	4	4	4	40	4	4	5	5	5	5	4	4	4	4	44
29	4	4	4	4	4	4	4	4	4	4	40	4	4	5	5	5	5	4	4	4	4	44
30	4	3	4	4	4	4	4	4	4	4	39	4	4	4	4	4	4	4	4	4	4	40
31	4	4	4	4	4	4	4	4	4	3	39	4	4	4	4	4	4	3	4	3	4	38
32	4	4	4	4	4	4	4	4	4	4	40	4	4	5	4	4	4	4	5	4	4	42
33	4	4	4	4	4	4	4	4	4	4	40	4	4	4	4	4	4	4	4	4	4	40
34	4	4	4	3	3	3	4	3	4	3	35	4	4	3	3	3	3	3	3	3	3	32
35	4	4	4	4	3	4	5	4	4	5	41	4	4	3	4	5	5	5	5	4	4	43
36	4	5	4	4	3	5	5	4	4	4	42	5	5	3	5	5	5	4	4	4	4	44
37	5	5	4	4	4	5	5	3	4	4	43	3	3	3	3	3	3	3	4	3	4	32
38	4	4	5	4	3	5	4	4	4	4	41	5	5	5	5	5	5	5	5	5	5	50
39	4	5	5	5	5	5	5	3	4	4	45	4	4	3	4	5	5	4	4	3	4	40
40	4	4	4	4	4	4	4	4	4	4	40	4	4	4	4	4	4	4	4	4	4	40
41	3	3	3	3	3	3	3	4	5	5	35	5	5	5	5	5	5	5	5	5	5	50
42	5	5	5	5	5	5	5	5	5	5	50	3	3	3	3	3	3	3	4	3	4	32

43	5	5	5	5	5	5	5	5	5	5	50	3	3	3	3	3	3	3	3	3	3	30
44	5	4	5	4	4	4	4	4	4	4	42	4	4	4	4	4	4	4	4	4	4	40
45	4	4	4	4	4	4	4	4	3	4	39	5	4	3	4	3	4	3	3	3	3	35
46	3	3	3	3	3	3	3	3	3	3	30	4	3	4	3	3	3	3	3	3	3	32
47	4	4	4	4	4	4	4	4	4	4	40	3	3	3	3	3	3	3	3	3	3	30
48	5	4	4	4	4	4	4	4	3	4	40	5	5	5	5	5	5	5	5	5	5	50
49	5	5	5	5	5	5	5	5	5	5	50	4	5	4	5	5	3	4	4	4	4	42
50	5	4	5	4	4	4	5	5	4	4	44	4	5	5	4	3	4	5	5	4	5	44
51	5	5	4	4	4	5	5	5	4	5	46	5	4	4	4	4	5	4	4	5	4	43
52	4	4	4	4	5	5	4	5	5	5	45	4	5	5	4	5	5	4	5	4	5	46
53	4	5	5	4	5	4	5	5	3	5	45	5	3	4	5	4	4	4	5	4	5	43
54	5	4	4	4	4	4	5	5	5	5	45	4	4	4	4	4	4	4	4	4	4	40
55	5	5	4	4	4	5	4	5	5	4	45	5	4	4	5	4	4	4	3	5	4	42
56	4	4	5	5	5	5	4	4	4	4	44	5	4	5	5	5	4	4	3	3	4	42
57	5	4	4	4	5	4	5	4	5	5	45	4	4	5	5	4	4	4	4	5	4	43
58	5	3	4	5	5	4	5	4	4	5	44	5	5	5	5	5	5	5	5	5	5	50
59	5	4	4	4	5	4	4	5	4	5	44	4	4	5	5	4	4	5	5	4	5	45
60	4	5	4	5	4	5	4	5	4	5	45	5	4	4	4	5	4	5	4	5	4	44
61	5	5	4	4	5	4	3	3	5	5	43	4	5	5	5	4	4	4	4	5	4	44
62	5	5	4	4	4	4	4	5	3	5	43	4	5	4	3	4	4	4	3	5	5	41
63	4	5	3	5	4	3	4	5	5	5	43	4	4	4	4	5	4	5	4	5	4	43
64	5	4	5	4	5	4	4	4	5	5	45	4	5	5	4	5	5	4	4	5	4	45
65	4	4	5	5	5	4	4	4	4	4	43	4	5	5	4	5	5	4	5	4	5	46
66	4	4	4	5	5	4	5	4	5	4	44	5	5	4	3	4	3	5	5	4	5	43



## LAMPIRAN 4

### UJI ANALISIS DESKRIPTIF

**Descriptive Statistics**

	N	Minimum	Maximum	Mean	Std. Deviation
Total_X	70	30	50	42,56	3,888
Total_Y	70	30	50	41,63	4,669
Valid N (listwise)	70				

**LAMPIRAN 5**

**UJI VALIDITAS**

**ANGGARAN BERBASIS KINERJA (X)**

**Correlations**

		X1	X2	X3	X4	X5	X6	X7	X8	X9	X10	Total_Xvc
X1	Pearson Correlation	1	,459**	,495**	,417**	,474**	,496**	,523**	,376**	,358**	,382**	,724**
	Sig. (2-tailed)		,000	,000	,000	,000	,000	,000	,001	,002	,001	,000
	N	70	70	70	70	70	70	70	70	70	70	70
X2	Pearson Correlation	,459**	1	,267*	,439**	,393**	,528**	,443**	,341**	,203	,354**	,654**
	Sig. (2-tailed)	,000		,026	,000	,001	,000	,000	,004	,092	,003	,000
	N	70	70	70	70	70	70	70	70	70	70	70
X3	Pearson Correlation	,495**	,267*	1	,506**	,457**	,598**	,490**	,254*	,244*	,203	,649**
	Sig. (2-tailed)	,000	,026		,000	,000	,000	,000	,034	,042	,093	,000
	N	70	70	70	70	70	70	70	70	70	70	70
X4	Pearson Correlation	,417**	,439**	,506**	1	,650**	,615**	,558**	,396**	,409**	,353**	,774**
	Sig. (2-tailed)	,000	,000	,000		,000	,000	,000	,001	,000	,003	,000
	N	70	70	70	70	70	70	70	70	70	70	70
X5	Pearson Correlation	,474**	,393**	,457**	,650**	1	,422**	,370**	,312**	,327**	,452**	,709**
	Sig. (2-tailed)	,000	,001	,000	,000		,000	,002	,009	,006	,000	,000
	N	70	70	70	70	70	70	70	70	70	70	70
X6	Pearson Correlation	,496**	,528**	,598**	,615**	,422**	1	,587**	,322**	,303*	,267*	,747**

	Sig. (2-tailed)	,000	,000	,000	,000	,000		,000	,007	,011	,026	,000
	N	70	70	70	70	70	70	70	70	70	70	70
X7	Pearson Correlation	,523**	,443**	,490**	,558**	,370**	,587**	1	,407**	,298*	,430**	,740**
	Sig. (2-tailed)	,000	,000	,000	,000	,002	,000		,000	,012	,000	,000
	N	70	70	70	70	70	70	70	70	70	70	70
X8	Pearson Correlation	,376**	,341**	,254*	,396**	,312**	,322**	,407**	1	,353**	,583**	,633**
	Sig. (2-tailed)	,001	,004	,034	,001	,009	,007	,000		,003	,000	,000
	N	70	70	70	70	70	70	70	70	70	70	70
X9	Pearson Correlation	,358**	,203	,244*	,409**	,327**	,303*	,298*	,353**	1	,373**	,576**
	Sig. (2-tailed)	,002	,092	,042	,000	,006	,011	,012	,003		,001	,000
	N	70	70	70	70	70	70	70	70	70	70	70
X10	Pearson Correlation	,382**	,354**	,203	,353**	,452**	,267*	,430**	,583**	,373**	1	,645**
	Sig. (2-tailed)	,001	,003	,093	,003	,000	,026	,000	,000	,001		,000
	N	70	70	70	70	70	70	70	70	70	70	70
Total_X	Pearson Correlation	,724**	,654**	,649**	,774**	,709**	,747**	,740**	,633**	,576**	,645**	1
	Sig. (2-tailed)	,000	,000	,000	,000	,000	,000	,000	,000	,000	,000	
	N	70	70	70	70	70	70	70	70	70	70	70

\*\* . Correlation is significant at the 0.01 level (2-tailed).

\* . Correlation is significant at the 0.05 level (2-tailed).



Y6	Pearson Correlation	,474**	,476**	,507**	,558**	,670**	1	,563**	,457**	,532**	,521**	,769**
	Sig. (2-tailed)	,000	,000	,000	,000	,000		,000	,000	,000	,000	,000
	N	70	70	70	70	70	70	70	70	70	70	70
Y7	Pearson Correlation	,502**	,489**	,585**	,507**	,583**	,563**	1	,684**	,741**	,730**	,852**
	Sig. (2-tailed)	,000	,000	,000	,000	,000	,000		,000	,000	,000	,000
	N	70	70	70	70	70	70	70	70	70	70	70
Y8	Pearson Correlation	,291*	,443**	,525**	,376**	,454**	,457**	,684**	1	,419**	,783**	,721**
	Sig. (2-tailed)	,014	,000	,000	,001	,000	,000	,000		,000	,000	,000
	N	70	70	70	70	70	70	70	70	70	70	70
Y9	Pearson Correlation	,434**	,534**	,586**	,448**	,489**	,532**	,741**	,419**	1	,575**	,770**
	Sig. (2-tailed)	,000	,000	,000	,000	,000	,000	,000	,000		,000	,000
	N	70	70	70	70	70	70	70	70	70	70	70
Y10	Pearson Correlation	,436**	,522**	,628**	,465**	,470**	,521**	,730**	,783**	,575**	1	,813**
	Sig. (2-tailed)	,000	,000	,000	,000	,000	,000	,000	,000	,000		,000
	N	70	70	70	70	70	70	70	70	70	70	70
Total_Y	Pearson Correlation	,634**	,698**	,768**	,725**	,749**	,769**	,852**	,721**	,770**	,813**	1
	Sig. (2-tailed)	,000	,000	,000	,000	,000	,000	,000	,000	,000	,000	
	N	70	70	70	70	70	70	70	70	70	70	70

\*\* . Correlation is significant at the 0.01 level (2-tailed).

\* . Correlation is significant at the 0.05 level (2-tailed).



## LAMPIRAN 6

### UJI RELIABILITAS

#### ANGGARAN BERBASIS KINERJA (X)

Reliability Statistics	
Cronbach's Alpha	N of Items
,872	10

#### AKUNTABILITAS KEUANGAN (Y)

Reliability Statistics	
Cronbach's Alpha	N of Items
,913	10

## LAMPIRAN 7

### UJI ANALISIS REGRESI SEDERHANA

Coefficients <sup>a</sup>					
Model	Unstandardized Coefficients		Standardized Coefficients	T	Sig.
	B	Std. Error	Beta		

1	(Constant)	27,454	5,978		4,592	,000
	Total_X	,333	,140	,277	2,381	,020

a. Dependent Variable: Total\_Y

## LAMPIRAN 8

### UJI t

**Coefficients<sup>a</sup>**

Model		Unstandardized Coefficients		Standardized Coefficients	T	Sig.
		B	Std. Error	Beta		
1	(Constant)	27,454	5,978		4,592	,000
	Total_X	,333	,140	,277	2,381	,020

a. Dependent Variable: Total\_Y

**LAMPIRAN 9**

**T tabel**

**Titik Persentase Distribusi t (df = 41 – 80)**

Pr	0.25	0.10	0.05	0.025	0.01	0.005	0.001
Df	0.50	0.20	0.10	0.050	0.02	0.010	0.002
41	0.68052	1.30254	1.68288	2.01954	2.42080	2.70118	3.30127
42	0.68038	1.30204	1.68195	2.01808	2.41847	2.69807	3.29595
43	0.68024	1.30155	1.68107	2.01669	2.41625	2.69510	3.29089
44	0.68011	1.30109	1.68023	2.01537	2.41413	2.69228	3.28607
45	0.67998	1.30065	1.67943	2.01410	2.41212	2.68959	3.28148
46	0.67986	1.30023	1.67866	2.01290	2.41019	2.68701	3.27710
47	0.67975	1.29982	1.67793	2.01174	2.40835	2.68456	3.27291
48	0.67964	1.29944	1.67722	2.01063	2.40658	2.68220	3.26891
49	0.67953	1.29907	1.67655	2.00958	2.40489	2.67995	3.26508
50	0.67943	1.29871	1.67591	2.00856	2.40327	2.67779	3.26141
51	0.67933	1.29837	1.67528	2.00758	2.40172	2.67572	3.25789
52	0.67924	1.29805	1.67469	2.00665	2.40022	2.67373	3.25451
53	0.67915	1.29773	1.67412	2.00575	2.39879	2.67182	3.25127
54	0.67906	1.29743	1.67356	2.00488	2.39741	2.66998	3.24815
55	0.67898	1.29713	1.67303	2.00404	2.39608	2.66822	3.24515
56	0.67890	1.29685	1.67252	2.00324	2.39480	2.66651	3.24226
57	0.67882	1.29658	1.67203	2.00247	2.39357	2.66487	3.23948
58	0.67874	1.29632	1.67155	2.00172	2.39238	2.66329	3.23680
59	0.67867	1.29607	1.67109	2.00100	2.39123	2.66176	3.23421
60	0.67860	1.29582	1.67065	2.00030	2.39012	2.66028	3.23171
61	0.67853	1.29558	1.67022	1.99962	2.38905	2.65886	3.22930
62	0.67847	1.29536	1.66980	1.99897	2.38801	2.65748	3.22696
63	0.67840	1.29513	1.66940	1.99834	2.38701	2.65615	3.22471
64	0.67834	1.29492	1.66901	1.99773	2.38604	2.65485	3.22253
65	0.67828	1.29471	1.66864	1.99714	2.38510	2.65360	3.22041
66	0.67823	1.29451	1.66827	1.99656	2.38419	2.65239	3.21837
67	0.67817	1.29432	1.66792	1.99601	2.38330	2.65122	3.21639
68	0.67811	1.29413	1.66757	1.99547	2.38245	2.65008	3.21446
69	0.67806	1.29394	1.66724	1.99495	2.38161	2.64898	3.21260
70	0.67801	1.29376	1.66691	1.99444	2.38081	2.64790	3.21079
71	0.67796	1.29359	1.66660	1.99394	2.38002	2.64686	3.20903
72	0.67791	1.29342	1.66629	1.99346	2.37926	2.64585	3.20733
73	0.67787	1.29326	1.66600	1.99300	2.37852	2.64487	3.20567
74	0.67782	1.29310	1.66571	1.99254	2.37780	2.64391	3.20406
75	0.67778	1.29294	1.66543	1.99210	2.37710	2.64298	3.20249
76	0.67773	1.29279	1.66515	1.99167	2.37642	2.64208	3.20096
77	0.67769	1.29264	1.66488	1.99125	2.37576	2.64120	3.19948
78	0.67765	1.29250	1.66462	1.99085	2.37511	2.64034	3.19804
79	0.67761	1.29236	1.66437	1.99045	2.37448	2.63950	3.19663
80	0.67757	1.29222	1.66412	1.99006	2.37387	2.63869	3.19526

## LAMPIRAN 10

## SURAT IZIN MENELITI

		
<b>PEMERINTAH KOTA PALOPO</b> <b>DINAS PENANAMAN MODAL DAN PELAYANAN TERPADU SATU PINTU</b> <small>Alamat: Jl. K.H.M. Hasyim No 5 Kota Palopo - Sulawesi Selatan Telp. (0471) 326048</small>		
<b>ASLI</b>	<b>IZIN PENELITIAN</b> NOMOR : 334/IP/DPMPTSP/VI/2021	
<b>DASAR HUKUM :</b>		
<ol style="list-style-type: none"><li>1. Undang-Undang Nomor 11 Tahun 2019 tentang Sistem Nasional Ilmu Pengetahuan dan Teknologi;</li><li>2. Undang-Undang Nomor 11 Tahun 2020 tentang Cipta Kerja;</li><li>3. Peraturan Mendagri Nomor 3 Tahun 2020 tentang Penerbitan Surat Keterangan Penelitian;</li><li>4. Peraturan Walikota Palopo Nomor 23 Tahun 2016 tentang Penyederhanaan Perizinan dan Non Perizinan di Kota Palopo;</li><li>5. Peraturan Walikota Palopo Nomor 34 Tahun 2019 tentang Pendelegasian Kewenangan Penyelenggaraan Perizinan dan Nonperizinan Yang Menjadi Urusan Pemerintah Kota Palopo dan Kewenangan Perizinan dan Nonperizinan Yang Menjadi Urusan Pemerintah Yang Diberikan Pelempahan Wewenang Walikota Palopo Kepada Dinas Penanaman Modal dan Pelayanan Terpadu Satu Pintu Kota Palopo.</li></ol>		
<b>MEMBERIKAN IZIN KEPADA</b>		
Nama	:	MIRANTI
Jenis Kelamin	:	Perempuan
Alamat	:	Jl. Andi Bintang Kota Palopo
Pekerjaan	:	Mahasiswa
NIM	:	201730111
<b>Maksud dan Tujuan mengadakan penelitian dalam rangka penulisan Skripsi dengan Judul :</b>		
<b>PENGARUH PENERAPAN ANGGARAN BERBASIS KINERJA TERHADAP AKUNTABILITAS KEUANGAN PT. PDAM TIRTA MANGKALUKU KOTA PALOPO</b>		
Lokasi Penelitian	:	PERUSAHAAN AIR MINUM (PAM) TIRTA MANGKALUKU KOTA PALOPO
Lamanya Penelitian	:	14 Juni 2021 s.d. 14 September 2021
<b>DENGAN KETENTUAN SEBAGAI BERIKUT :</b>		
<ol style="list-style-type: none"><li>1. Sebelum dan sesudah melaksanakan kegiatan penelitian kiranya melapor pada Dinas Penanaman Modal dan Pelayanan Terpadu Satu Pintu Kota Palopo.</li><li>2. Menaati semua peraturan perundang-undangan yang berlaku, serta menghormati Adat Istiadat setempat.</li><li>3. Penelitian tidak menyimpang dari maksud izin yang diberikan.</li><li>4. Menyerahkan 1 (satu) exemplar foto copy hasil penelitian kepada Dinas Penanaman Modal dan Pelayanan Terpadu Satu Pintu Kota Palopo.</li><li>5. Surat Izin Penelitian ini dinyatakan tidak berlaku, bilamana pemegang izin ternyata tidak menaati ketentuan-ketentuan tersebut di atas.</li></ol>		
Demikian Surat Izin Penelitian ini diterbitkan untuk dipergunakan sebagaimana mestinya.		
 Diterbitkan di Kota Palopo Pada tanggal : 14 Juni 2021 di tangan Kepala Dinas Penanaman Modal dan PTSP <b>MUH. IHSAN ASHARUDDIN, S.STP, M.Si</b> Pangkat, Pembina Tk.I NIP - 19780611 199612 1 001		
<b>Tembusan :</b>		
<ul style="list-style-type: none"><li>1. Kepala Badan Kesbang, Prov. Sul-Sel;</li><li>2. Kepala Dinas PTSP;</li><li>3. Bendah. 1479 2443</li><li>4. Kaprotes Palopo</li><li>5. Kepala Badan Penelitian dan Pengembangan Kota Palopo</li><li>6. Kepala Badan Kesbang Kota Palopo</li><li>7. Instansi terkait tempat dilaksanakan penelitian</li></ul>		



**BADAN USAHA MILIK DAERAH**  
**PERUMDA AIR MINUM**  
**TIRTA MANGKALUKU KOTA PALOPO**  
Jalan Pongsimpin Kelurahan Murante Kecamatan Mungkajang Kota Palopo  
Telp. (0471)325981 Fax. (0471)3310055  
e-mail : pdam.kotalpalopo@yahoo.co.id Website : www.pamtmpalopo.com



Palopo, 17 Juni 2021

Nomor : 357/DU/PAM-TM/PLP/VI/2021  
Lamp. :  
Hal : **Permohonan Izin Penelitian**