

LAMPIRAN

Lampiran 1 : Kuesioner Penelitian

KUESIONER PENELITIAN

Pengaruh Budaya Organisasi, Kompensasi, Dan Disiplin Kerja Terhadap Kinerja Karyawan PT Jas Mulia Palm Oil Mill Di Luwu Utara

Pengantar

Kepada yang terhormat, Bapak/Ibu karyawan PT Jas Mulia Palm Oil Mill Luwu Utara. Sehubungan dengan adanya penelitian yang sedang saya kerjakan dengan judul **Pengaruh Budaya Organisasi, Kompensasi, dan Disiplin Kerja Terhadap Kinerja Karyawan PT Jas Mulia Palm Oil Mill di Luwu Utara**, bersama ini saya mohon bantuan Bapak/ibu untuk mengisi kuesioner. Seluruh data yang terkumpul melalui kuesioner ini adalah untuk tujuan akademis. Saya akan menjaga kerahasiaan data-data yang terkumpul. Tidak ada jawaban yang benar atau salah dalam pengisian kuesioner ini. Oleh karena itu, saya sangat mengharapkan kuesioner ini dapat diisi secara lengkap dengan penilaian yang se-objektif mungkin. Akhir kata, saya mengucapkan terima kasih atas bantuan dan partisipasi Bapak/Ibu dalam mengisi kuesioner ini. Semoga hasil penelitian ini dapat berguna untuk kemajuan perusahaan.

Identitas Responden

Pendidikan Terakhir :

Lama Bekerja :

Petunjuk Pengisian

Pilihlah jawaban yang paling tepat menurut anda dengan memberikan tanda (√) pada salah satu pilihan nomor yang tersedia.

Keterangan :

Jawaban	Skor
Sangat Setuju (SS)	5
Setuju (S)	4
Kurang Setuju (KS)	3
Tidak Setuju (TS)	2
Sangat Tidak Setuju (STS)	1

No.	Pernyataan Terkait Budaya Organisasi	SS	S	KS	TS	STS
1.	Pimpinan mendorong anda untuk melakukan inovasi atau gagasan baru dalam perusahaan					
2.	Pihak manajemen perusahaan memberitahukan anda untuk lebih memperhatikan hal detail dalam pekerjaan					
3.	Anda selalu dituntut untuk menyelesaikan pekerjaan dengan tepat dan cermat					
4.	Anda senantiasa bekerja dengan menekankan pada hasil yang optimal					
5.	Perusahaan memberikan penghargaan kepada karyawan yang mampu menunjukkan prestasi kerja					
6.	Pihak manajemen perusahaan memotivasi anda untuk aktif mengambil kesempatan atau peluang yang ada					
7.	Pihak manajemen selalu memberi perhatian kepada karyawan					
8.	Anda berusaha menjalin kerjasama dengan anggota satuan kerja lain untuk meningkatkan hasil yang terbaik bagi perusahaan					
9.	Anda dituntut untuk bekerja giat dalam melaksanakan tugas-tugas yang sudah menjadi tanggung jawab anda					
10.	Anda merasa dihargai dan bukan sebagai alat untuk memperoleh keuntungan sehingga terwujudnya lingkungan kerja yang baik					
No.	Pernyataan Terkait Kompensasi	SS	S	KS	TS	STS
1.	Gaji yang anda terima di perusahaan merupakan imbalan jasa atas pekerjaan yang anda lakukan					
2.	Pemberian insentif yang dilakukan perusahaan memotivasi anda untuk meningkatkan kinerja					
3.	Upah/gaji yang anda terima selama ini telah sesuai dengan beban pekerjaan					
4.	Gaji yang diberikan perusahaan sudah setimpal dengan kinerja yang anda berikan					
5.	Kompensasi langsung yang anda terima sesuai dengan lamanya bekerja					
6.	Upah/gaji dibayarkan perusahaan tepat waktu					

7.	Perusahaan memberikan bonus kepada karyawan yang berprestasi					
8.	Pemberian bonus sesuai dengan hasil kerja anda					
9.	Fasilitas kantor (seragam kerja, tempat parkir, kantin, tempat ibadah, peralatan kerja) lengkap dan memadai.					
10.	Selama bekerja di instansi ini anda mendapatkan jaminan kesehatan dan keamanan					
No.	Pernyataan Terkait Disiplin Kerja	SS	S	KS	TS	STS
1.	Anda selalu datang ke tempat kerja sebelum jam kerja dimulai					
2.	Datang lebih awal ke tempat kerja memberikan ketenangan dalam memulai untuk bekerja					
3.	Anda selalu pulang kerja sesuai dengan peraturan yang ditetapkan oleh perusahaan					
4.	Anda melaksanakan semua peraturan yang ditetapkan oleh perusahaan					
5.	Perusahaan memberikan sanksi yang tegas bagi pegawai yang melanggar peraturan					
6.	Anda taat pada atasan jika ditugaskan membantu pekerjaan bidang lain					
7.	Anda bertanggung jawab terhadap hasil pekerjaan yang ditugaskan oleh atasan					
8.	Anda melakukan pekerjaan sudah sesuai dengan prosedur kerja yang ditetapkan oleh perusahaan					
9.	Anda selalu menjaga sikap yang baik di dalam lingkungan perusahaan					
10.	Pekerjaan yang dibebankan kepada pegawai harus sesuai dengan kemampuan pegawai yang bersangkutan					
No.	Pernyataan Terkait Kinerja	SS	S	KS	TS	STS
1.	Anda mengerjakan suatu pekerjaan dengan penuh perhitungan, cermat dan teliti					
2.	Skill yang anda miliki sesuai dengan pekerjaan dan tugas yang anda kerjakan saat ini					
3.	Target pekerjaan dan tugas dari perusahaan dapat anda penuhi dengan baik dan cermat					
4.	Tingkat pencapaian volume kerja yang anda hasilkan telah sesuai dengan harapan perusahaan					

5.	Seluruh pekerjaan selama ini dapat anda kerjakan dan hasilnya sesuai dengan waktu yang telah direncanakan					
6.	Anda mengerjakan suatu pekerjaan dengan cekatan dan tidak menunda-nunda					
7.	Anda dapat menggunakan waktu, tenaga, dan peralatan yang ada dengan efektif dan efisien					
8.	Anda mampu bekerja dengan baik tanpa pengawasan pimpinan					
9.	Dalam menyelesaikan pekerjaan anda selalu berinisiatif tanpa menunggu perintah dari atasan					
10.	Dalam menjalankan tugas saling membantu ketika rekan kerja mengalami kesulitan dalam bekerja kerap dilakukan					

Lampiran 2 : Tabulasi Data Responden

No.	Tingkat Pendidikan	Lama Bekerja	X1										X2										X3										Y														
			X1.1	X1.2	X1.3	X1.4	X1.5	X1.6	X1.7	X1.8	X1.9	X1.10	TOTAL X1	X2.1	X2.2	X2.3	X2.4	X2.5	X2.6	X2.7	X2.8	X2.9	X2.10	TOTAL X2	X3.1	X3.2	X3.3	X3.4	X3.5	X3.6	X3.7	X3.8	X3.9	X3.10	TOTAL X3	Y1	Y2	Y3	Y4	Y5	Y6	Y7	Y8	Y9	Y10	TOTAL Y	
1	SMA	3-4 Tahun	5	4	4	5	4	4	5	4	4	5	44	4	5	3	3	3	4	4	4	5	4	39	4	4	4	5	4	4	4	5	4	4	42	5	4	4	4	5	4	4	5	4	5	44	
2	SMK	1-2 tahun	4	5	5	4	5	4	5	4	4	4	44	4	5	4	4	5	5	5	5	5	5	47	5	4	5	5	4	4	4	5	5	5	46	4	4	4	4	4	4	4	4	4	4	40	
3	SMA	1-2 Tahun	5	5	4	4	5	4	4	3	5	4	43	4	5	4	4	4	4	5	4	5	5	44	5	5	4	4	4	3	4	4	4	4	41	4	5	4	4	3	4	4	4	4	4	40	
4	SMK	1-2 Tahun	5	5	4	5	4	5	5	5	5	4	47	4	4	4	3	3	5	4	4	2	5	38	5	5	5	4	4	4	4	5	5	5	46	5	5	4	4	5	4	5	5	5	5	47	
5	S1	3-4 Tahun	4	4	4	4	4	3	4	4	4	4	39	4	4	4	4	4	5	4	4	4	4	41	4	4	4	5	5	4	4	4	4	5	5	44	5	4	4	4	4	4	4	3	4	4	40
6	S1	>5 Tahun	5	5	5	5	5	5	5	5	5	5	50	5	5	5	5	5	5	4	5	5	5	49	5	5	5	5	5	4	5	5	5	5	49	5	5	5	5	4	5	5	5	5	5	49	
5	s1	>5 Tahun	4	4	5	5	5	5	4	4	4	4	44	4	5	5	5	5	5	4	4	4	4	45	5	4	4	4	5	4	4	4	4	5	43	5	5	5	4	4	4	5	5	4	5	46	
8	SMA	>5 Tahun	5	5	5	4	4	5	4	4	5	4	45	5	5	5	4	4	5	5	5	4	5	47	5	5	5	5	5	4	4	5	5	5	48	5	4	5	5	4	4	4	5	5	5	46	
9	SMK	1-2 tahun	5	5	5	5	5	5	4	5	5	4	48	5	5	5	5	5	5	5	5	5	50	5	5	5	5	5	5	5	5	5	5	50	5	3	5	5	5	5	5	5	5	5	48		
10	S1	>5 Tahun	4	5	4	4	4	4	5	4	5	5	44	4	5	5	5	5	5	4	4	4	5	46	5	5	5	5	4	4	4	5	5	5	47	5	4	4	4	5	4	5	5	5	5	46	
11	S1	>5 Tahun	5	5	5	5	5	5	5	5	5	5	50	5	5	5	5	5	5	5	5	4	5	49	4	5	4	4	4	4	5	5	5	5	45	5	3	4	5	3	4	5	5	4	4	42	
12	S1	1-2 tahun	5	5	4	5	4	4	5	5	5	5	47	5	5	5	5	5	4	4	4	5	5	47	5	5	5	5	5	5	5	5	5	4	49	4	4	4	4	4	4	4	4	4	5	41	
13	S1	>5 Tahun	4	4	4	4	4	4	3	4	4	4	39	4	4	3	3	3	3	3	3	4	4	34	5	5	5	4	5	5	4	5	5	1	44	5	3	5	4	4	5	5	4	5	4	44	
14	S1	3-4 Tahun	4	4	4	4	4	4	3	4	4	4	39	4	4	3	3	3	3	3	3	4	4	34	5	5	5	3	5	5	3	5	5	1	42	5	3	5	4	4	5	5	3	5	3	42	
15	S1	>5 Tahun	4	4	4	4	4	4	3	4	4	4	39	4	4	3	3	3	3	3	3	4	4	34	5	5	5	3	5	5	3	5	5	1	42	5	3	5	4	4	5	5	3	5	3	42	
16	S1	>5 Tahun	5	5	5	5	4	4	4	5	4	4	45	4	5	4	4	4	4	4	4	5	5	43	5	5	5	4	5	4	4	4	4	5	45	5	5	4	4	4	5	4	5	4	5	45	
17	S1	1-2 tahun	5	4	4	4	5	5	5	5	4	5	46	3	5	3	3	4	4	4	4	4	4	38	4	4	4	4	4	4	4	4	4	40	4	4	4	3	4	4	4	4	4	4	39		
18	S1	>5 Tahun	5	5	5	5	4	4	5	5	5	5	48	5	5	4	4	5	4	5	5	4	5	46	5	5	5	5	5	3	5	5	5	4	47	5	5	5	4	5	5	5	5	4	5	48	
19	S1	>5 Tahun	5	5	5	5	5	5	5	5	5	5	50	5	5	4	5	5	5	4	5	4	5	47	5	5	5	5	4	5	5	5	5	4	48	5	5	5	5	5	5	5	5	5	5	50	
20	SMA	1-2 tahun	4	4	4	4	4	4	3	4	4	4	39	4	4	4	4	4	4	4	4	4	40	3	4	4	3	4	4	4	4	4	4	38	4	4	3	4	4	4	4	4	4	4	39		
21	S1	>5 Tahun	5	5	5	5	5	5	5	5	5	5	50	5	5	2	4	4	4	2	2	3	1	32	5	5	4	3	4	4	4	4	4	40	4	4	4	3	4	4	4	4	4	4	39		

22	S1	>5 Tahun	4	4	5	4	4	4	5	4	4	5	43	4	4	3	4	4	4	1	1	3	4	32	4	4	4	4	4	3	4	3	4	4	38	4	4	3	3	4	4	3	4	4	4	37
23	S1	3-4 Tahun	4	4	4	4	4	4	4	4	4	4	40	4	4	3	4	4	3	4	4	4	4	38	4	4	4	4	4	4	4	4	4	4	40	4	4	4	4	4	3	4	3	4	4	38
24	SMA	>5 Tahun	4	5	5	5	5	4	4	4	4	5	45	5	5	4	4	4	4	5	4	3	5	43	5	4	5	5	5	4	4	4	4	5	45	5	2	4	4	5	4	4	5	5	4	42
25	S1	>5 Tahun	5	4	4	4	5	5	5	5	4	5	46	3	5	3	3	4	4	4	4	4	4	38	4	4	4	4	4	4	4	4	4	4	40	4	4	4	3	4	4	4	4	4	4	39
26	S1	>5 Tahun	4	4	4	4	5	4	4	4	4	4	41	4	4	4	4	4	3	3	3	3	4	36	4	4	4	4	4	4	4	4	4	40	4	3	3	4	3	4	4	4	4	4	37	
27	SMA	>5 Tahun	4	4	4	4	4	4	4	4	4	4	40	5	5	4	4	3	3	4	4	3	4	39	4	4	4	4	4	4	4	4	4	40	4	4	4	4	4	4	4	4	4	4	40	
28	SMA	>5 Tahun	5	5	5	5	5	5	5	5	5	5	50	5	5	5	5	5	5	5	5	5	5	50	5	5	5	5	5	5	5	5	5	50	5	5	5	5	5	5	5	5	5	5	50	
29	SMA	>5 Tahun	4	4	4	4	5	4	5	4	4	5	43	5	4	4	4	5	4	4	5	4	5	44	4	5	4	4	4	4	4	4	4	41	4	4	4	4	4	4	4	4	4	4	40	
30	SMA	>5 Tahun	5	5	4	5	5	5	5	5	5	5	49	5	5	3	4	4	5	5	5	5	5	46	5	5	5	5	5	5	5	5	5	49	5	5	5	5	5	5	5	5	5	5	50	
31	SMK	>5 Tahun	4	5	4	4	4	4	5	5	5	5	45	5	5	5	5	5	5	4	4	4	4	46	5	5	5	5	4	4	4	4	5	46	5	4	4	4	5	4	4	4	5	4	43	
32	SMA	3-4 Tahun	4	4	4	4	3	4	4	4	4	4	39	4	4	4	2	2	2	3	3	3	4	31	4	4	4	4	3	4	4	4	4	39	5	5	5	4	5	5	5	5	3	4	46	
33	S1	>5 Tahun	4	4	4	3	4	3	4	5	4	3	38	4	3	3	2	2	4	5	3	3	4	33	5	5	4	4	4	3	4	3	4	40	4	2	4	3	3	4	3	4	3	4	34	
34	S1	3-4 Tahun	4	4	4	5	3	4	4	4	4	4	40	4	4	4	4	4	3	3	3	3	4	36	4	4	4	4	3	4	4	4	4	39	5	5	4	4	4	4	4	5	4	4	43	
35	SMA	3-4 Tahun	4	5	4	4	4	4	4	5	4	4	42	4	4	4	4	4	4	4	4	4	4	40	4	4	4	4	4	4	4	4	4	40	4	4	4	4	4	4	4	4	4	4	40	
36	SMA	>5 Tahun	5	5	4	4	5	4	4	4	4	4	43	4	4	4	4	4	5	5	5	5	4	44	5	5	5	5	4	4	5	4	4	46	5	4	4	4	4	5	4	3	3	5	41	
37	S1	3-4 Tahun	4	4	4	4	5	5	4	5	4	5	44	4	5	3	3	3	4	4	5	4	4	39	5	5	5	5	4	4	4	4	5	45	5	1	4	4	4	4	4	4	4	4	38	
38	SMA	>5 Tahun	4	4	4	4	5	5	5	5	4	5	45	4	4	4	4	4	4	4	4	4	4	40	4	4	4	4	4	4	4	4	4	40	4	4	4	4	4	4	4	4	4	4	40	
39	SMA	>5 Tahun	4	4	4	4	4	4	4	4	4	4	40	4	4	4	4	4	4	4	4	4	4	40	4	4	4	4	4	4	4	4	4	40	4	4	4	4	4	4	4	4	4	4	40	
40	SMA	>5 Tahun	4	4	4	4	4	4	5	5	4	5	43	4	5	4	4	4	5	4	4	5	5	44	4	4	4	4	4	4	4	5	4	41	5	4	4	4	4	4	4	5	4	5	43	
41	SMA	>5 Tahun	4	4	4	4	4	4	4	5	4	4	41	4	4	4	4	4	3	4	4	3	4	38	4	4	4	4	5	4	4	4	4	41	4	4	4	4	4	4	4	4	4	4	40	
42	SMA	>5 Tahun	4	4	4	4	4	4	5	4	5	4	42	4	4	4	4	4	5	4	4	4	3	40	3	4	4	5	4	4	4	4	40	4	4	4	3	4	5	4	4	4	5	41		
43	SMA	>5 Tahun	3	4	4	4	2	3	2	4	4	3	33	4	1	4	4	1	4	1	2	2	4	27	5	4	4	4	4	4	4	4	41	4	3	4	4	4	4	4	5	4	4	40		
44	S1	3-4 Tahun	5	4	4	4	5	4	4	5	4	4	43	1	4	2	2	4	5	5	5	5	5	38	4	4	4	4	4	2	4	4	38	5	4	4	4	4	4	4	4	4	2	5	40	

68	SMA	>5 Tahun	5	4	5	4	4	4	5	5	4	4	44	3	4	4	4	3	4	3	3	4	4	36	5	5	5	5	4	4	4	4	4	4	44	4	3	4	4	4	4	4	4	3	4	38	
69	SMA	3-4 Tahun	4	4	4	4	4	4	5	5	4	5	43	4	5	4	4	4	5	4	4	5	5	44	4	4	4	4	4	4	4	4	4	4	4	40	5	4	4	4	4	4	4	5	5	5	44
70	SMA	>5 Tahun	5	5	5	5	4	5	5	5	5	49	5	5	5	5	5	4	4	4	4	5	46	5	5	5	5	5	5	5	5	5	5	50	5	5	5	5	5	5	5	5	5	5	50		
71	SMA	>5 Tahun	5	5	5	5	4	4	5	5	4	4	46	4	5	4	4	5	5	4	4	4	5	44	4	4	4	4	4	4	4	4	5	5	42	5	5	5	5	5	5	4	5	4	4	47	
72	SMA	>5 Tahun	5	5	5	5	4	4	5	5	5	4	47	5	5	5	5	4	5	4	5	2	5	45	5	4	5	5	5	5	5	5	5	5	49	5	5	5	5	5	5	5	5	5	5	50	
73	SMA	>5 Tahun	4	4	5	4	5	4	4	5	5	4	44	4	4	4	4	4	4	3	3	4	5	39	5	5	5	4	5	4	5	4	4	5	46	4	4	4	4	4	4	4	4	1	4	37	
74	S1	3-4 Tahun	4	4	5	4	4	4	5	5	4	5	44	4	5	4	4	4	5	4	4	5	5	44	4	4	4	4	4	4	4	4	5	4	41	5	4	4	4	4	4	4	4	4	5	42	
75	SMA	>5 Tahun	5	5	4	5	4	5	5	5	5	4	47	4	4	4	3	3	5	4	4	2	5	38	5	5	5	4	4	4	4	5	5	4	45	4	5	4	4	4	5	4	5	5	5	45	
76	SMA	>5 Tahun	4	4	4	4	4	4	5	5	4	5	43	4	5	4	4	4	5	4	4	5	5	44	4	4	4	4	4	4	4	4	5	4	41	5	4	4	4	4	4	4	4	5	4	42	
77	SMA	>5 Tahun	4	4	4	4	4	4	5	5	4	5	43	4	5	4	4	4	5	4	4	5	5	44	4	4	4	4	4	4	4	4	5	4	41	5	4	4	4	4	4	4	5	4	5	43	
78	S1	>5 Tahun	4	4	4	4	5	4	4	4	4	4	41	4	4	4	4	4	4	4	4	4	4	40	4	4	4	4	4	5	4	4	4	4	41	4	4	4	3	4	4	4	3	4	5	39	
79	S1	>5 Tahun	4	4	5	5	4	5	5	4	5	5	46	5	5	5	5	5	5	5	4	4	5	48	4	5	5	5	4	5	5	5	5	5	48	5	5	5	5	5	5	5	5	5	5	50	

Lampiran 3 : Output SPSS

Uji Validitas X1

		Correlations										
		X1.1	X1.2	X1.3	X1.4	X1.5	X1.6	X1.7	X1.8	X1.9	X1.10	TOTAL
X1.1	Pearson Correlation	1	.557**	.320**	.563**	.409**	.430**	.338**	.316**	.384**	.132	.705**
	Sig. (2-tailed)		<.001	.004	<.001	<.001	<.001	.002	.005	<.001	.247	<.001
	N	79	79	79	79	79	79	79	79	79	79	79
X1.2	Pearson Correlation	.557**	1	.319**	.513**	.266*	.263*	.289**	.262*	.662**	.243*	.681**
	Sig. (2-tailed)	<.001		.004	<.001	.018	.019	.010	.020	<.001	.031	<.001
	N	79	79	79	79	79	79	79	79	79	79	79
X1.3	Pearson Correlation	.320**	.319**	1	.457**	.144	.216	.164	.145	.240*	.116	.470**
	Sig. (2-tailed)	.004	.004		<.001	.206	.056	.149	.202	.033	.308	<.001
	N	79	79	79	79	79	79	79	79	79	79	79
X1.4	Pearson Correlation	.563**	.513**	.457**	1	.099	.458**	.265*	.282*	.378**	.300**	.669**
	Sig. (2-tailed)	<.001	<.001	<.001		.388	<.001	.018	.012	<.001	.007	<.001
	N	79	79	79	79	79	79	79	79	79	79	79
X1.5	Pearson Correlation	.409**	.266*	.144	.099	1	.539**	.293**	.151	.166	.262*	.554**
	Sig. (2-tailed)	<.001	.018	.206	.388		<.001	.009	.184	.144	.020	<.001
	N	79	79	79	79	79	79	79	79	79	79	79
X1.6	Pearson Correlation	.430**	.263*	.216	.458**	.539**	1	.373**	.308**	.333**	.388**	.694**
	Sig. (2-tailed)	<.001	.019	.056	<.001	<.001		<.001	.006	.003	<.001	<.001
	N	79	79	79	79	79	79	79	79	79	79	79
X1.7	Pearson Correlation	.338**	.289**	.164	.265*	.293**	.373**	1	.491**	.411**	.619**	.697**
	Sig. (2-tailed)	.002	.010	.149	.018	.009	<.001		<.001	<.001	<.001	<.001
	N	79	79	79	79	79	79	79	79	79	79	79
X1.8	Pearson Correlation	.316**	.262*	.145	.282*	.151	.308**	.491**	1	.298**	.316**	.567**
	Sig. (2-tailed)	.005	.020	.202	.012	.184	.006	<.001		.008	.005	<.001
	N	79	79	79	79	79	79	79	79	79	79	79
X1.9	Pearson Correlation	.384**	.662**	.240*	.378**	.166	.333**	.411**	.298**	1	.288**	.648**
	Sig. (2-tailed)	<.001	<.001	.033	<.001	.144	.003	<.001	.008		.010	<.001
	N	79	79	79	79	79	79	79	79	79	79	79
X1.10	Pearson Correlation	.132	.243*	.116	.300**	.262*	.388**	.619**	.316**	.288**	1	.596**
	Sig. (2-tailed)	.247	.031	.308	.007	.020	<.001	<.001	.005	.010		<.001
	N	79	79	79	79	79	79	79	79	79	79	79
TOTAL	Pearson Correlation	.705**	.681**	.470**	.669**	.554**	.694**	.697**	.567**	.648**	.596**	1
	Sig. (2-tailed)	<.001	<.001	<.001	<.001	<.001	<.001	<.001	<.001	<.001	<.001	
	N	79	79	79	79	79	79	79	79	79	79	79

** . Correlation is significant at the 0.01 level (2-tailed).

* . Correlation is significant at the 0.05 level (2-tailed).

Uji Validitas X2

		Correlations										
		X2.1	X2.2	X2.3	X2.4	X2.5	X2.6	X2.7	X2.8	X2.9	X2.10	TOTAL
X2.1	Pearson Correlation	1	.241*	.470**	.537**	.300**	.092	.060	.105	-.076	.032	.402**
	Sig. (2-tailed)		.033	<.001	<.001	.007	.420	.599	.357	.508	.777	<.001
	N	79	79	79	79	79	79	79	79	79	79	79
X2.2	Pearson Correlation	.241*	1	.165	.268*	.557**	.272*	.439**	.417**	.446**	.271*	.615**
	Sig. (2-tailed)	.033		.146	.017	<.001	.015	<.001	<.001	<.001	.016	<.001
	N	79	79	79	79	79	79	79	79	79	79	79
X2.3	Pearson Correlation	.470**	.165	1	.760**	.550**	.408**	.291**	.345**	.128	.442**	.686**
	Sig. (2-tailed)	<.001	.146		<.001	<.001	<.001	.009	.002	.261	<.001	<.001
	N	79	79	79	79	79	79	79	79	79	79	79
X2.4	Pearson Correlation	.537**	.268*	.760**	1	.725**	.423**	.176	.292**	.272*	.226*	.709**
	Sig. (2-tailed)	<.001	.017	<.001		<.001	<.001	.121	.009	.015	.046	<.001
	N	79	79	79	79	79	79	79	79	79	79	79
X2.5	Pearson Correlation	.300**	.557**	.550**	.725**	1	.449**	.465**	.498**	.505**	.348**	.828**
	Sig. (2-tailed)	.007	<.001	<.001	<.001		<.001	<.001	<.001	<.001	.002	<.001
	N	79	79	79	79	79	79	79	79	79	79	79
X2.6	Pearson Correlation	.092	.272*	.408**	.423**	.449**	1	.443**	.519**	.277*	.387**	.649**
	Sig. (2-tailed)	.420	.015	<.001	<.001	<.001		<.001	<.001	.013	<.001	<.001
	N	79	79	79	79	79	79	79	79	79	79	79
X2.7	Pearson Correlation	.060	.439**	.291**	.176	.465**	.443**	1	.846**	.448**	.496**	.720**
	Sig. (2-tailed)	.599	<.001	.009	.121	<.001	<.001		<.001	<.001	<.001	<.001
	N	79	79	79	79	79	79	79	79	79	79	79
X2.8	Pearson Correlation	.105	.417**	.345**	.292**	.498**	.519**	.846**	1	.421**	.525**	.764**
	Sig. (2-tailed)	.357	<.001	.002	.009	<.001	<.001	<.001		<.001	<.001	<.001
	N	79	79	79	79	79	79	79	79	79	79	79
X2.9	Pearson Correlation	-.076	.446**	.128	.272*	.505**	.277*	.448**	.421**	1	.290**	.583**
	Sig. (2-tailed)	.508	<.001	.261	.015	<.001	.013	<.001	<.001		.010	<.001
	N	79	79	79	79	79	79	79	79	79	79	79
X2.10	Pearson Correlation	.032	.271*	.442**	.226*	.348**	.387**	.496**	.525**	.290**	1	.606**
	Sig. (2-tailed)	.777	.016	<.001	.046	.002	<.001	<.001	<.001	.010		<.001
	N	79	79	79	79	79	79	79	79	79	79	79
TOTAL	Pearson Correlation	.402**	.615**	.686**	.709**	.828**	.649**	.720**	.764**	.583**	.606**	1
	Sig. (2-tailed)	<.001	<.001	<.001	<.001	<.001	<.001	<.001	<.001	<.001	<.001	
	N	79	79	79	79	79	79	79	79	79	79	79

*. Correlation is significant at the 0.05 level (2-tailed).

** . Correlation is significant at the 0.01 level (2-tailed).

Uji Validitas X3

		Correlations										
		X3.1	X3.2	X3.3	X3.4	X3.5	X3.6	X3.7	X3.8	X3.9	X3.10	TOTAL
X3.1	Pearson Correlation	1	.661**	.715**	.322**	.331**	.140	.163	.319**	.328**	.004	.618**
	Sig. (2-tailed)		<,001	<,001	.004	.003	.220	.152	.004	.003	.970	<,001
	N	79	79	79	79	79	79	79	79	79	79	79
X3.2	Pearson Correlation	.661**	1	.688**	.185	.361**	.193	.330**	.435**	.445**	.026	.660**
	Sig. (2-tailed)	<,001		<,001	.103	.001	.089	.003	<,001	<,001	.817	<,001
	N	79	79	79	79	79	79	79	79	79	79	79
X3.3	Pearson Correlation	.715**	.688**	1	.542**	.423**	.394**	.382**	.607**	.590**	.084	.837**
	Sig. (2-tailed)	<,001	<,001		<,001	<,001	<,001	<,001	<,001	<,001	.464	<,001
	N	79	79	79	79	79	79	79	79	79	79	79
X3.4	Pearson Correlation	.322**	.185	.542**	1	.164	.209	.526**	.309**	.279*	.440**	.648**
	Sig. (2-tailed)	.004	.103	<,001		.148	.065	<,001	.006	.013	<,001	<,001
	N	79	79	79	79	79	79	79	79	79	79	79
X3.5	Pearson Correlation	.331**	.361**	.423**	.164	1	.355**	.328**	.399**	.327**	.026	.568**
	Sig. (2-tailed)	.003	.001	<,001	.148		.001	.003	<,001	.003	.822	<,001
	N	79	79	79	79	79	79	79	79	79	79	79
X3.6	Pearson Correlation	.140	.193	.394**	.209	.355**	1	.362**	.573**	.394**	-.129	.529**
	Sig. (2-tailed)	.220	.089	<,001	.065	.001		.001	<,001	<,001	.259	<,001
	N	79	79	79	79	79	79	79	79	79	79	79
X3.7	Pearson Correlation	.163	.330**	.382**	.526**	.328**	.362**	1	.433**	.382**	.459**	.693**
	Sig. (2-tailed)	.152	.003	<,001	<,001	.003	.001		<,001	<,001	<,001	<,001
	N	79	79	79	79	79	79	79	79	79	79	79
X3.8	Pearson Correlation	.319**	.435**	.607**	.309**	.399**	.573**	.433**	1	.704**	.045	.736**
	Sig. (2-tailed)	.004	<,001	<,001	.006	<,001	<,001	<,001		<,001	.692	<,001
	N	79	79	79	79	79	79	79	79	79	79	79
X3.9	Pearson Correlation	.328**	.445**	.590**	.279*	.327**	.394**	.382**	.704**	1	.053	.683**
	Sig. (2-tailed)	.003	<,001	<,001	.013	.003	<,001	<,001	<,001		.645	<,001
	N	79	79	79	79	79	79	79	79	79	79	79
X3.10	Pearson Correlation	.004	.026	.084	.440**	.026	-.129	.459**	.045	.053	1	.384**
	Sig. (2-tailed)	.970	.817	.464	<,001	.822	.259	<,001	.692	.645		<,001
	N	79	79	79	79	79	79	79	79	79	79	79
TOTAL	Pearson Correlation	.618**	.660**	.837**	.648**	.568**	.529**	.693**	.736**	.683**	.384**	1
	Sig. (2-tailed)	<,001	<,001	<,001	<,001	<,001	<,001	<,001	<,001	<,001	<,001	<,001
	N	79	79	79	79	79	79	79	79	79	79	79

** . Correlation is significant at the 0.01 level (2-tailed).

* . Correlation is significant at the 0.05 level (2-tailed).

Uji Validitas Y

		Correlations										
		Y1	Y2	Y3	Y4	Y5	Y6	Y7	Y8	Y9	Y10	TOTAL
Y1	Pearson Correlation	1	.156	.465**	.423**	.260*	.313**	.425**	.373**	.198	.321**	.571**
	Sig. (2-tailed)		.169	<.001	<.001	.021	.005	<.001	<.001	.080	.004	<.001
	N	79	79	79	79	79	79	79	79	79	79	79
Y2	Pearson Correlation	.156	1	.353**	.330**	.321**	.332**	.300**	.387**	.153	.451**	.598**
	Sig. (2-tailed)	.169		.001	.003	.004	.003	.007	<.001	.178	<.001	<.001
	N	79	79	79	79	79	79	79	79	79	79	79
Y3	Pearson Correlation	.465**	.353**	1	.632**	.426**	.641**	.715**	.351**	.333**	.245*	.742**
	Sig. (2-tailed)	<.001	.001		<.001	<.001	<.001	<.001	.002	.003	.029	<.001
	N	79	79	79	79	79	79	79	79	79	79	79
Y4	Pearson Correlation	.423**	.330**	.632**	1	.358**	.459**	.612**	.511**	.354**	.352**	.733**
	Sig. (2-tailed)	<.001	.003	<.001		.001	<.001	<.001	<.001	.001	.001	<.001
	N	79	79	79	79	79	79	79	79	79	79	79
Y5	Pearson Correlation	.260*	.321**	.426**	.358**	1	.459**	.523**	.451**	.448**	.295**	.677**
	Sig. (2-tailed)	.021	.004	<.001	.001		<.001	<.001	<.001	<.001	.008	<.001
	N	79	79	79	79	79	79	79	79	79	79	79
Y6	Pearson Correlation	.313**	.332**	.641**	.459**	.459**	1	.635**	.385**	.406**	.284*	.709**
	Sig. (2-tailed)	.005	.003	<.001	<.001	<.001		<.001	<.001	<.001	.011	<.001
	N	79	79	79	79	79	79	79	79	79	79	79
Y7	Pearson Correlation	.425**	.300**	.715**	.612**	.523**	.635**	1	.420**	.478**	.247*	.774**
	Sig. (2-tailed)	<.001	.007	<.001	<.001	<.001	<.001		<.001	<.001	.029	<.001
	N	79	79	79	79	79	79	79	79	79	79	79
Y8	Pearson Correlation	.373**	.387**	.351**	.511**	.451**	.385**	.420**	1	.361**	.470**	.711**
	Sig. (2-tailed)	<.001	<.001	.002	<.001	<.001	<.001	<.001	<.001		.001	<.001
	N	79	79	79	79	79	79	79	79	79	79	79
Y9	Pearson Correlation	.198	.153	.333**	.354**	.448**	.406**	.478**	.361**	1	.157	.608**
	Sig. (2-tailed)	.080	.178	.003	.001	<.001	<.001	<.001	.001		.166	<.001
	N	79	79	79	79	79	79	79	79	79	79	79
Y10	Pearson Correlation	.321**	.451**	.245*	.352**	.295**	.284*	.247*	.470**	.157	1	.578**
	Sig. (2-tailed)	.004	<.001	.029	.001	.008	.011	.029	<.001	.166		<.001
	N	79	79	79	79	79	79	79	79	79	79	79
TOTAL	Pearson Correlation	.571**	.598**	.742**	.733**	.677**	.709**	.774**	.711**	.608**	.578**	1
	Sig. (2-tailed)	<.001	<.001	<.001	<.001	<.001	<.001	<.001	<.001	<.001	<.001	<.001
	N	79	79	79	79	79	79	79	79	79	79	79

** . Correlation is significant at the 0.01 level (2-tailed).

* . Correlation is significant at the 0.05 level (2-tailed).

Uji Reliabilitas

Reliabilitas X1

Reliability Statistics

Cronbach's Alpha	N of Items
.828	10

Reliabilitas X2

Reliability Statistics

Cronbach's Alpha	N of Items
.856	10

Reliabilitas X3

Reliability Statistics

Cronbach's Alpha	N of Items
.813	10

Reliabilitas Y

Reliability Statistics

Cronbach's Alpha	N of Items
.849	10

Uji Regresi Liner Berganda

Coefficients^a

Model		Unstandardized Coefficients		Standardized Coefficients Beta	t	Sig.	Collinearity Statistics	
		B	Std. Error				Tolerance	VIF
1	(Constant)	8.329	4.959		1.680	.097		
	X1	.284	.128	.252	2.216	.030	.612	1.633
	X2	.097	.097	.122	.994	.323	.530	1.887
	X3	.402	.137	.362	2.936	.004	.524	1.910

a. Dependent Variable: Y

Uji F

ANOVA^a

Model		Sum of Squares	df	Mean Square	F	Sig.
1	Regression	478.627	3	159.542	16.956	<.001 ^b
	Residual	705.677	75	9.409		
	Total	1184.304	78			

a. Dependent Variable: Y

b. Predictors: (Constant), X3, X1, X2

Uji Hipotesis

Coefficients^a

Model		Unstandardized Coefficients		Standardized Coefficients Beta	t	Sig.	Collinearity Statistics	
		B	Std. Error				Tolerance	VIF
1	(Constant)	8.329	4.959		1.680	.097		
	X1	.284	.128	.252	2.216	.030	.612	1.633
	X2	.097	.097	.122	.994	.323	.530	1.887
	X3	.402	.137	.362	2.936	.004	.524	1.910

a. Dependent Variable: Y

Koefisien Determinasi

Model Summary^b

Model	R	R Square	Adjusted R Square	Std. Error of the Estimate	Durbin-Watson
1	.636 ^a	.404	.380	3.06741	2.215

a. Predictors: (Constant), X3, X1, X2

b. Dependent Variable: Y

Lampiran 4 : Surat Izin Penelitian



MAJELIS PENDIDIKAN TINGGI, PENELITIAN DAN PENGEMBANGAN
UNIVERSITAS MUHAMMADIYAH PALOPO
 LEMBAGA PENELITIAN DAN PENGABDIAN KEPADA
 MASYARAKAT (LPPM)

Lt. 2 Gedung MCC Universitas Muhammadiyah Palopo
 Jl. Jend. Sudirman Km. 03 Binturu, Kota Palopo (91959) – Telp/Fax: (0471) 327429

Nomor : 079/III.3.AU/LPPM/F/2023 Palopo, 07 Februari 2023
 Lampiran : -
 Perihal : Izin Penelitian

Kepada Yth,
Pimpinan PT Jass Mulia Palm Oil Mill
 Di_ **Tempat**

Assalamu'alaikum Wr. Wb.

Dengan hormat, disampaikan bahwa mahasiswa tingkat akhir yang akan menyelesaikan Studi Strata satu (S.1) pada Universitas Muhammadiyah Palopo diwajibkan menyusun karya ilmiah (Skripsi) sebagai salah satu syarat penyelesaian studi. Oleh karena itu, mahasiswa yang bersangkutan akan melakukan penelitian untuk memperoleh data yang valid guna mendukung dan terlaksananya penyusunan Skripsi. Sehubungan dengan maksud tersebut, mohon kiranya diberikan izin melakukan meneliti, kepada:

Nama : Mutmainna
 Stambuk/NIRM : 191120109
 Jenis Kelamin : Perempuan
 Jurusan/Program Studi : Manajemen
 Alamat : Desa Mario
 No. Hp. : 082349882402

Mohon kiranya Bapak/Ibu berkenan memberikan izin melakukan penelitian untuk penulisan Skripsi dengan judul **"Pengaruh Budaya Organisasi, Kompensasi dan Disiplin Kerja Terhadap Kinerja Karyawan PT Jass Mulia Palm Oil Mill di Luwu Utara"**.

Demikian permohonan dari kami, atas kerjasama yang baik diucapkan terima kasih.

Wassalamu'Alaikum Wr. Wb.



Tembusan:
 - Dekan Bersangkutan
 - Peringgal

Lampiran 5 : Surat Keterangan Telah Melakukan Penelitian

PT. JAS MULIA
PALM OIL MILL



SURAT KETERANGAN
No : 064/JM-PKS/SKET/III/2023

Yang bertanda tangan dibawah ini :

N a m a : Askur Hayat Lubis
Jabatan : Mill Manager

Menerangkan bahwa :

N a m a : Mutmainna
Tempat/Tanggal Lahir : Mario, 28 Februari 2001
NIM : 191120109
Program Study : Management
Perguruan Tinggi : Universitas Muhammadiyah Palopo
Alamat : Desa Mario, Kec. Baebunta, Kab. Luwu Utara

Adalah benar nama tersebut di atas telah melaksanakan Penelitian di PT. JAS Mulia terhitung mulai tanggal 15 Februari 2023 s/d 13 Maret 2023 dalam rangka penyusunan tugas akhir dengan Judul :

"Pengaruh Budaya Organisasi, Kompensasi dan Disiplin Kerja Terhadap Kinerja Karyawan PT. JAS Mulia Palm Oil Mill di Luwu Utara"

Demikian surat keterangan ini dibuat dengan sebenarnya untuk digunakan sebagaimana mestinya.

Sukamaju, 13 Maret 2023
PKS JAS Mulia

Askur Hayat Lubis
Mill Manager

Lampiran 6 : Profil Perusahaan

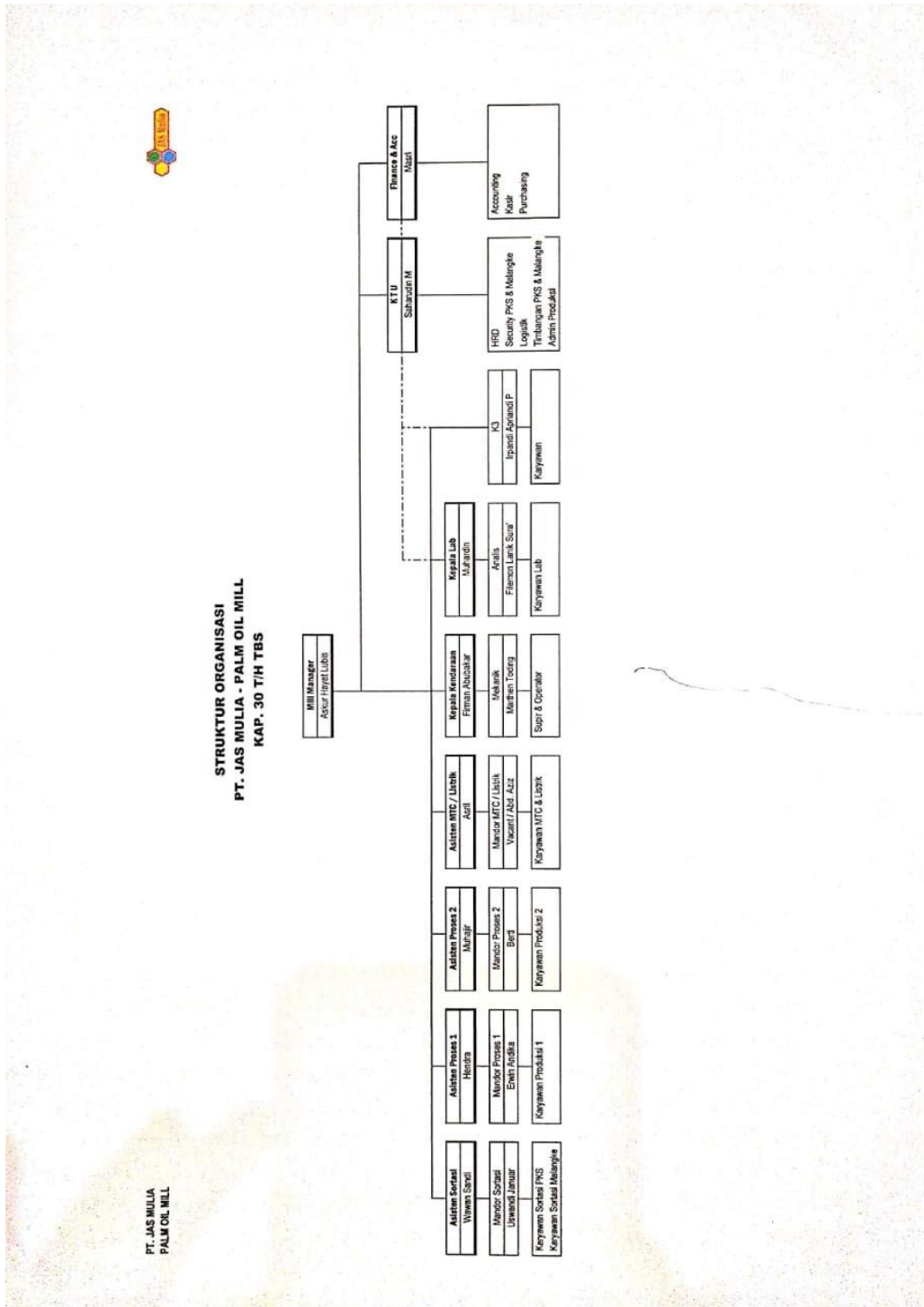
PT. JAS MULIA
PALM OIL MILL



IDENTITAS PERUSAHAAN

Nama Perusahaan	:	PT. JAS Mulia
Jenis Badan Hukum	:	Peseroan Terbatas (PT)
Alamat Perusahaan	:	Jl. Prof. Dr. A. Basalamah No. 37 Kel. Karampuang Kecamatan Panakkukang Kota Makassar Provinsi Sulawesi Selatan
No. Telepon	:	(0411) 4091267
Bidang Usaha	:	Pabrik Pengolahan dan Pembibitan Kelapa Sawit
SK UKL-UPL		
Nomor	:	660.0/114/VIII/KLH/2013
Tanggal	:	02 Agustus 2013
Tentang	:	Izin Lingkungan Hidup Pembangunan Pabrik Pengelolaan Kelapa Sawit Kapasitas 30 Ton TBS per Jam, berlokasi di Desa Minanga Tallu, Kecamatan Sukamaju, Kabupaten Luwu Utara, Provinsi Sulawesi Selatan.
Izin Usaha (Izin Usaha Industri)	:	Dikeluarkan oleh Lembaga Pengelola dan Penyelenggara OSS
Nomor Induk Berusaha	:	8120014251337
Nama KBLI	:	Industri Minyak Mentah Kelapa Sawit (<i>Crude Palm Oil</i>), Industri Minyak Mentah Inti Kelapa Sawit (<i>Crude Palm Kernel Oil</i>).
Kode KBLI	:	10431, 10432
Tanggal	:	13 Desember 2018
Izin Lingkungan	:	Dikeluarkan oleh : Lembaga Pengelola dan Penyelenggara OSS
Nomor Induk Berusaha	:	8120014251337
Tanggal	:	13 Desember 2018

Lampiran 7 : Struktur Organisasi Perusahaan



Lampiran 8 : Hasil Uji Plagiasi



Similarity Report ID: oid:22918:33356567

PAPER NAME

Mutmainna_191120109.docx

AUTHOR

Mutmainna

WORD COUNT

11512 Words

CHARACTER COUNT

74414 Characters

PAGE COUNT

66 Pages

FILE SIZE

222.7KB

SUBMISSION DATE

Mar 31, 2023 2:27 PM GMT+8

REPORT DATE

Mar 31, 2023 2:29 PM GMT+8

● 14% Overall Similarity

The combined total of all matches, including overlapping sources, for each database.

- 14% Internet database

● Excluded from Similarity Report

- Publications database
- Crossref Posted Content database
- Small Matches (Less than 25 words)
- Crossref database
- Submitted Works database

Summary

BIODATA PENULIS

A. Data Pribadi

Nama Lengkap : Mutmainna
Tempat, Tanggal Lahir : Mario, 28 Februari 2001
Jenis Kelamin : Perempuan
Alamat : Jln. Poros Malangke, Desa Mario, Kec. Baebunta,
Kab. Luwu Utara
E-mail : imutmainna2821@gmail.com
Kontak Pribadi : +628349882402
Akun Sosial Media : ig @mutmainna28_
Nama Ayah : Harman
Nama Ibu : Becce

B. Riwayat Pendidikan

SD Negeri 036 Palandan (2007-2013)
SMP Negeri 8 Baebunta (2013-2016)
SMA Negeri 16 Luwu Utara (2016-2019)
Universitas Muhammadiyah Palopo (2019-2023)

C. Pengalaman Organisasi

1. Ikatan Mahasiswa Muhammadiyah (IMM) Universitas Muhammadiyah Palopo